

Odkvapová sonda

Všeobecne

Membránové čerpadlá sa oproti piestovým čerpadlám vyznačujú prevádzkovým režimom bez upchávky a bez odkvapov. Prírodzene môže dôjsť k nepredvídateľnému natrhnutiu membrány, ktoré vznikne buď opotrebovaním alebo neprípustným tlakovým maximom. Aby sa zabránilo následným škodám, ktoré by mohlo spôsobiť unikajúce agresívne médium, ak by čerpadlo pracovalo aj naďalej s natrhnutou membránou, potom odporúčame použitie kontrolného zariadenia, ktoré ihneď po výskyte prvého odkvapu spustí alarm a vypne čerpadlo.

Prevedenie

Odkvapová sonda je jednoduchá deliaca komora v prevedení z PVC, ktorá sa pripája na vypúšťacie hrdlo štandardnej membránovej príruby. Elektricky sa táto sonda pripojí na hladinové relé (viď schéma). Pokiaľ sa pri natrhnutí membrány dostane dopravované médium do kontaktu s odkvapovou sondou, potom zopne hladinové relé. Tento spínací kontakt sa zapojí ľubovoľne do akéhokoľvek ovládania čerpadla alebo sa zapojí len ako ohlasovací kontakt. Po nasledujúcom alarme je potrebné najskôr odstrániť poškodenie, resp. vymeniť membránu. Odkvapová sonda sa po riadnom očistení s vysušením môže opäť použiť.

Hladinové relé

Vyhodnotenie odkvapov, resp. netesnosti sa vykonáva pomocou hladinového relé. Vodič odkvapovej sondy sa pripojí na hladinové relé. Číslo dielu 44300071 alebo 44300072.

Na spustenie relé sa používa galvanicky oddelené striedavé napätie odkvapovej sondy 24 V, 50/60 Hz. Ak dopravované médium odkvapká na odkvapovú sondu, potom vďaka vodivosti média pretečie elektrický prúd, ktorý zopne relé.

Citlivosť

Pre spustenie hladinového relé prostredníctvom odkvapovej sondy musí mať kvapalina vodivosť aspoň 10 mS / cm. Pri dobre vodivých kvapalinách by malo byť hladinové relé nastavené menej citlivo, pretože inak by mohlo dochádzať k falošným zopnutiam. Maximálnu citlivosť je potom treba voľiť u zle vodivých kvapalinách. Táto citlivosť je nastaviteľná v rozmedzí od 5 kOhm do 100 kOhm.



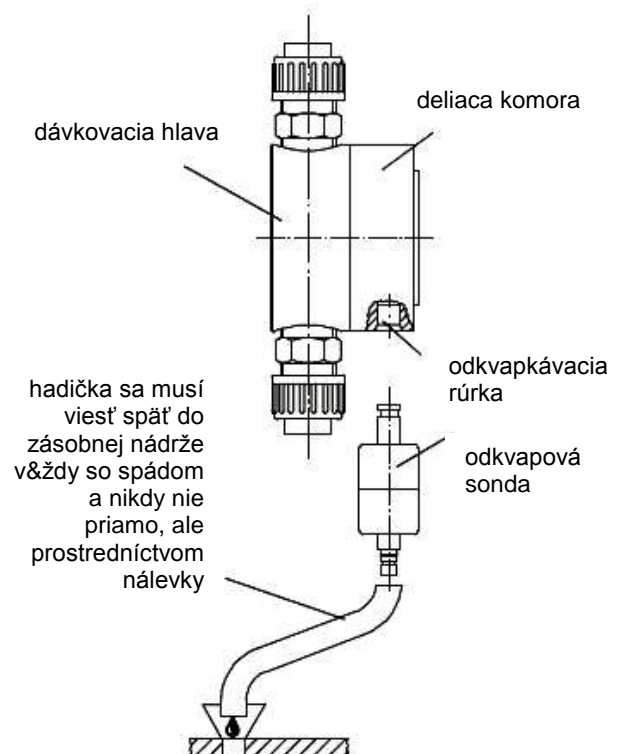
odkvapová sonda

montáž

Zložiť odkvapkávaciú rúrku a zaviesť odkvapovú sondu.

Upozornenie:

V prípade lepenej odkvapkávacej trubičky je možné spojenie zaistiť pomocou hadičky.

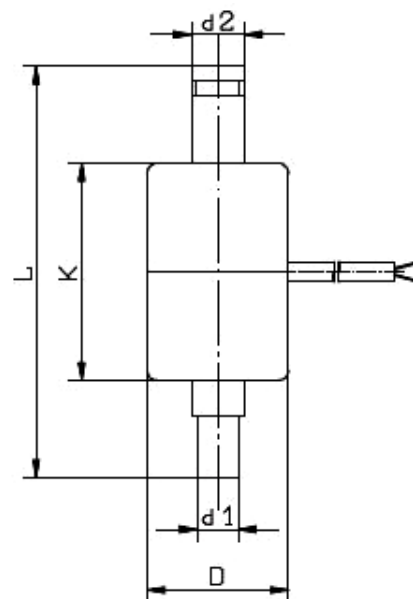
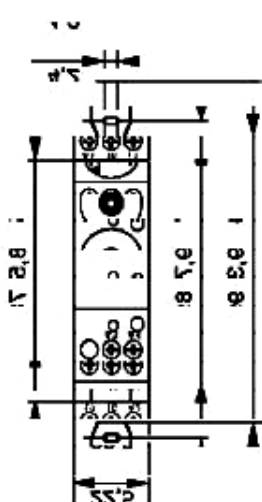
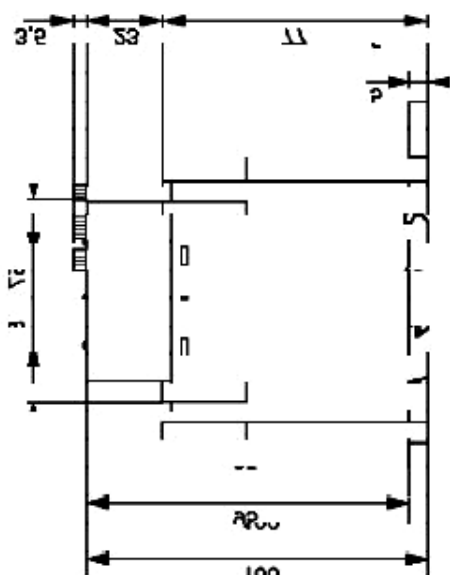


Odkvapová sonda

Rozmerový náčrt Miera hĺbky s doskou adaptéra + 1,5 mm	E/DX 4..76 Memdos TM 23, 45 Memdos M						
	Memdos	16	16	40	46	93	13125204

Hladinové relé

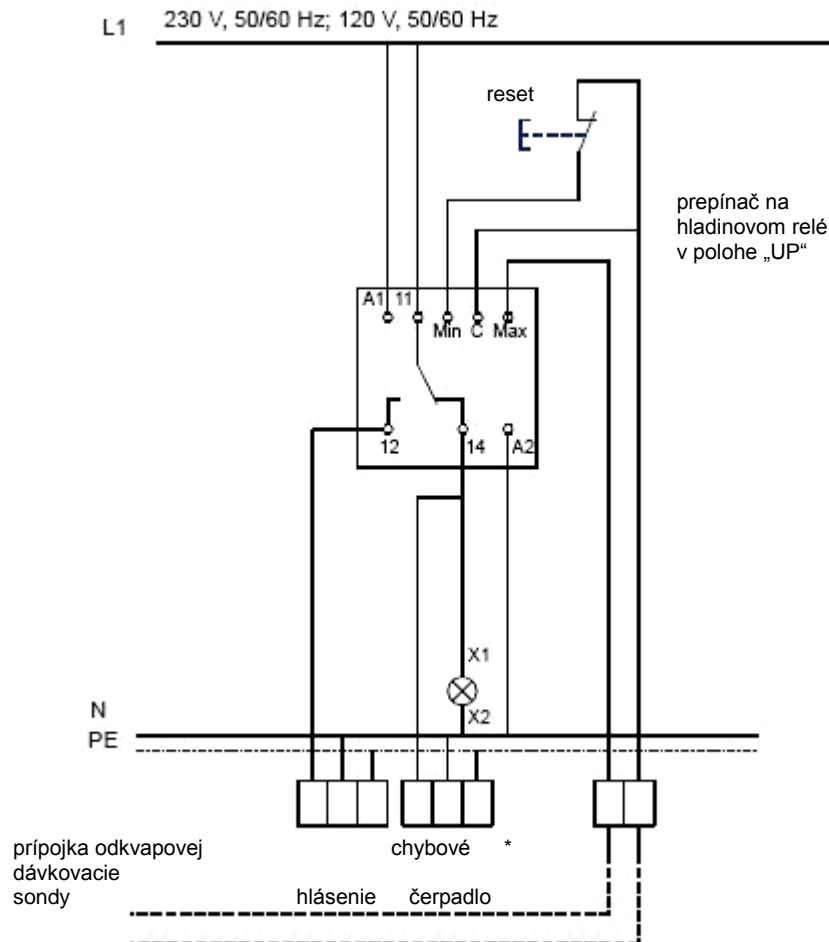
Odkvapová sonda



odkvapová sonda pre	d1	d2	D	K	L	obj.číslo
Magdos E, EL, FL Magdos DE/DX 01..20 Memdos	10	8	28	43	81,5	13125200

Odkvapová sonda

Schéma zapojenia



odkvapová sonda

Technické údaje - hladinové relé

Rozmery

78x22, 5x115 mm

Rýchlospojky pre upevnenie na nosných lištách 35 mm podľa DIN EN 50022

Označenie prípojok podľa DIN EN 50004

Dimenzovanie vzduchových a povrchových vedení podľa VDE 0110 vel C

Výstupné relé

spínacie napätie: 230 V, 50/60 Hz

spínací výkon: max 8A pri 250 V/50 Hz

frekvencia spínania: max.7200 zopnutie / hod

mechanická životnosť:

odolnosť proti skratu:

všeobecne

pripojovacie napätie:

reakčná citlivosť:

rozsah pracovnej

teploty:

obj.číslo: 44300071

44300072

20x 106 zopnutí
tavná poistka 10 A

230 V, 50/60 Hz;
120 V, 50/60 Hz

iné napätie na
požiadanie
nastaviteľná <5 až <100
kOhm

-10 až +55 ° C

230 V, 50/60 Hz

120 V, 50/60 Hz