

2- a 3- tyčové elektródy

Všeobecne

Tyčové elektródy sa používajú u dávkovacích systémov na kontrolu a ovládanie plniacich stavov.

2-kolíková elektróda

Dvojtyčové elektródy slúžia na sledovanie určitej plniacej výšky. Typickou aplikáciou je ochrana pred chodom na sucho u odstredivých čerpadiel (MIN-MIN alarm) alebo istenie proti prepĺneniu nádrží (MAX-MAX alarm)

3-tyčová elektróda

Pomocou trojkolesových elektród sa môže regulovať výška plnenia medzi dvoma stavmi hladiny. Typickou aplikáciou je ovládanie hladiny v nádrži pomocou magnetického ventilu alebo prečerpávacieho čerpadla.

Podmienky pre použitie

Funkcia tyčových elektród je založená na vodivosti kvapalín. U nevodivých kvapalín ($<10 \mu S / cm$) sa kolíkové elektródy nemôžu používať.

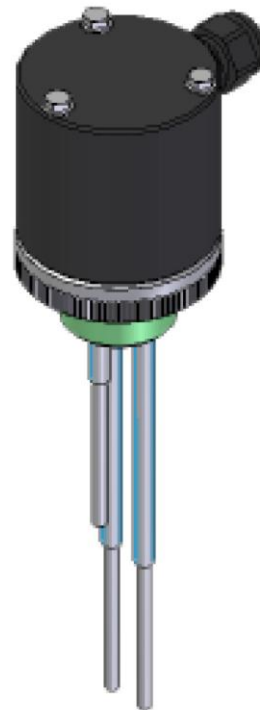
Ak má plynné skupenstvo nad kvapalinou rovnakú elektrickú vodivosť ako samotná kvapalina, potom sa tiež nesmie použiť žiadna kolíková elektróda.

U kvapalín v pohybe, napríklad pomocou miešadla, musia byť kovové kolíky upevnené na stene nádrže tak, aby nemohlo dôjsť k ich odtrhnutiu vplyvom prúdení kvapaliny.

Hladinové relé

Tyčové elektródy musia byť napájané striedavým napätím, aby sa zabránilo elektrolytickým procesom na koncoch kolíkov. Napätie smie činiť maximálne 24 V AC.

Spravidla sa používa hladinové relé, ktoré má výstup pre elektricky spínajúce prevádzkové prostriedky (čerpadlá, magnetické ventily, signálne snímače).

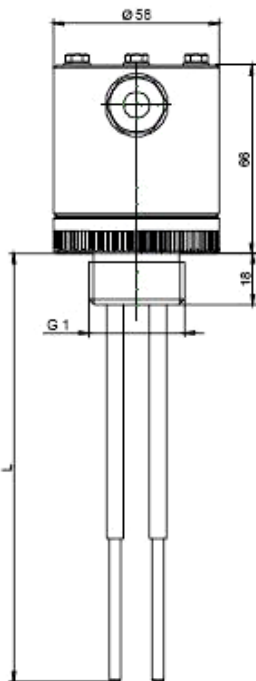


2- a 3- tyčové elektródy

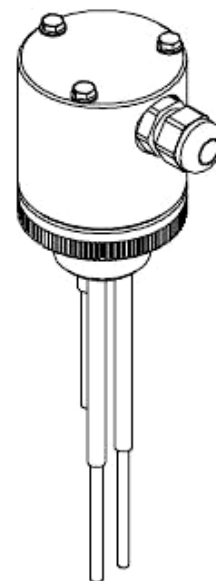
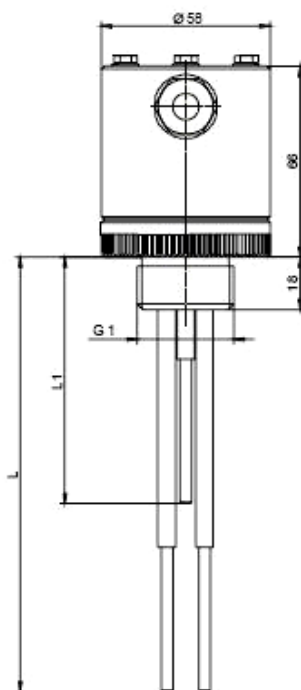
2- a 3- tyčové elektródy

Rozmerové náčrtky

2- tyčová elektróda



3- tyčová elektróda



Objednávacie čísla

Pri výbere je potrebné dbať na to, aby najnižší spínací bod hladiny sa nachádzal cca 20 mm nad vstupným otvorom sacieho vedenia a tak bola zaistená ochrana čerpadiel pred chodom na sucho. U miešadiel nesmie hladina poklesnúť pod miešací orgán (lopatkový rotor).

V prípade potreby je možné elektródy skrátiť. V tomto prípade je potrebné konce elektród cca 50 mm odizolovať.

dĺžka		2- tyčová elektróda		3- tyčová elektróda	
L	L1	Hastelloy	1.4571	Hastelloy	1.4571
135	-	41000105	41000	--	--
150	150	41000106	41000	41000	41000
293	-	--	41000	--	--
300	-	--	41000	--	--
325	300	--	--	--	41000
350	-	--	41000	--	--
835	150	41000	41000	41000	41000
900	150	--	--	41000	41000
1000	150	--	--	--	41000
1185	150	41000	41000	41000	41000
1350	150	41000	41000	41000	41000

2- a 3- tyčové elektródy