

Membránové uzatváracie ventily

Všeobecne

Uzatváracie ventily tejto rady sú konštrukčne odvodené od prepúšťacích a tlakových stabilizačných ventilov podľa kat listov prepúšťacie a tlakové stabilizačné ventily. Z toho vyplýva menšia potreba skladovania náhradných dielov a vyššia flexibilita pri servise.

Ako uzatvárací prvok slúži plochá membrána, ktorá prostredníctvom ručného kolieska, vretena a membránového taniera sa pritlačí na sedlo. Vďaka svojmu prevedeniu sú tieto ventily plne odolné voči únikom a netesnostiam.

Voľba

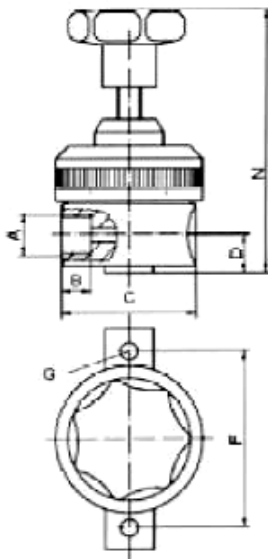
sa riadi podľa týchto kritérií:

1. prietokový výkon
2. tlak
3. prípustný pokles tlaku vo ventile
4. agresivita médiá
5. teplota médiá
6. druh pripojenia

Prietokový výkon

Prietokový výkon, ktorý je udávaný v tabuľke s možnosťou voľby, platí pre rovnomerné prúdenie vody a podobných kvapalín, čo sa týka viskozity a hustoty, ako je to pri odstredivých čerpadlách alebo pri oscilačných dávkovacích čerpadlách s dostatočne dimenzovaným tlmičom pulzácií. V prípade nerovnomerného prúdenia (dávkovacie čerpadlo bez tlmiča pulzácií) je potrebné pri voľbe armatúry dopravný výkon dávkovacieho čerpadla násobiť 2x až 3x.

Rozmery



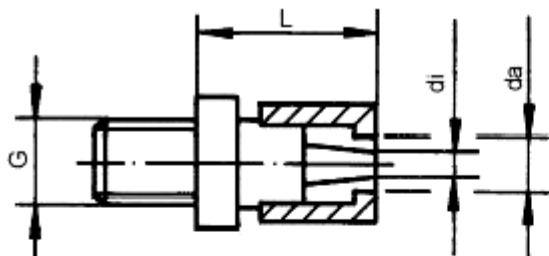
Tabuľka s možnosťou voľby pre ventily PN 10

Q* l/h	DN	materiál teleso/membrána		
		PVC/PTFE	PVDF/PTFE	1.4571/PTFE
75	6	12431985	12431986	12431987
200	10	12431988	12431989	12431990
500	15	12431991	12431992	12431993

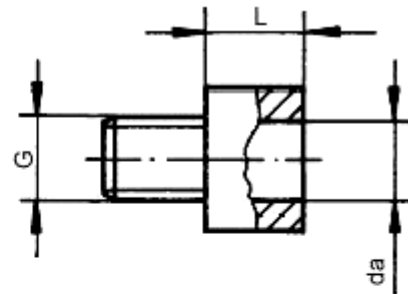
DN	A	B	C	D ca.	N	F	0 G
6	G1/4	10	40	23	102	46,5	4,5
10	G3/8	12	55	19	107	72	7
15	G1/2	16	75	22	102	92	7

Membránové uzatváracie ventily

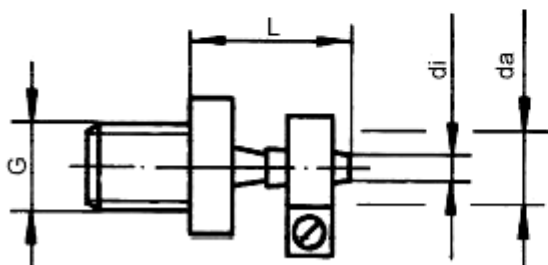
Tabuľka s možnosťou voľby prípojok



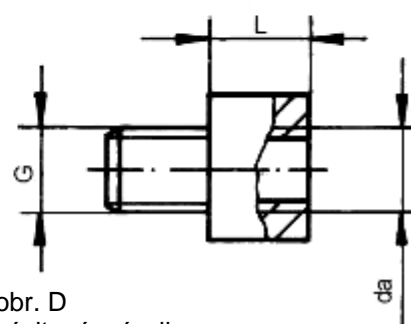
obr. A
hadicová prípojka



obr. C
lepená rúrková prípojka



obr. B
prípojka s hadicovou sponou



obr. D
závitová prípojka

napojenie G	DN	napojenie vedenia		PVC			nerez		
		L	di	da	obr.A	obr.B	obr.C	obr.B	obr.D
G %	6	22	4	6	28125**	--	--	--	--
		35	6	8	26489	--	--	--	--
		24	6	8	--	--	--	26494	--
		44	6	12	26487*	--	--	--	--
		24	6	12	--	--	--	26495	--
		20	--	8	--	--	26497	--	--
		20	--	10	--	--	18995	--	--
		18	--	12	--	--	21839	--	--
G 3/8	10	35	9	15	--	32462	--	--	--
		32	9	15	--	--	--	26500	--
		18	--	12	--	--	82901	--	--
		18	--	16	--	--	82902	--	--
		18	--	20	--	--	82900	--	--
		28	--	G1/2	--	--	--	--	82956
G 7	15	43	16	26	--	32461	--	--	--
		55	16	26	--	--	--	29376	--
		20	--	16	--	--	18932	--	--
		21	--	20	--	--	19143	--	--
		25	--	25	--	--	19581	--	--
		30	--	G3/4	--	--	--	--	82135

* pod č. dielu 29796 sa dodáva tiež v prevedení z PVDF

** diel č. 28125 je vyrobený z PPH