

## Konzola čerpadla MAGDOS

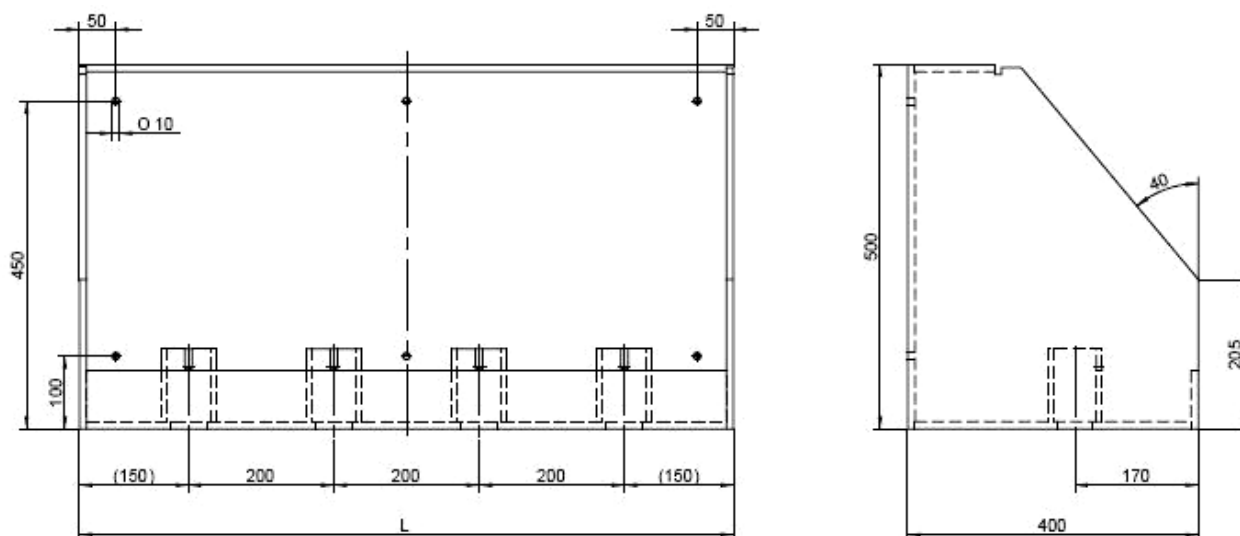
### Všeobecne

Nižšie znázornené stenové konzoly sú dimenzované pre montáž na dostatočne stabilné montážne plochy. Vo svojej zadnej stene majú 4 resp. 6 vŕtaných upevňovacích otvorov s priemerom 10 mm. Odporúčame montáž pomocou skrutiek 8 mm spolu s hmoždinkami zodpovedajúcej veľkosti (viď príslušenstvo).

Dodávajú sa 4 veľkosti konzol pre montáž 1 až 4 čerpadiel MAGDOS až do veľkosti DE/DX12, resp. LT17. Každé z dávkovacích čerpadiel sa usadí na upevňovací tŕň (znázornený ako trúbka) a potom sa stranovo zafixuje v pätkách pomocou zapustených skrutiek. Káble pre elektrické pripojenie čerpadla a tiež signálne vedenie možno uložiť do upevňovacej trúbky. Takto zostane vnútorný priestor konzoly zachovaný bez rušivých káblov.

Upevňovací tŕň je so svojim vybraním dimenzovaný tak, aby spodná časť konzoly slúžila ako záchytná vaňa. Pre kontrolu prípadného úniku možno do tejto vane inštalovať plavákový spínač. Upevnenie sa vykonáva pomocou trubkovej svorky, ktorá sa namontuje na jednu z bočných stien. Spínač pre hlásenie úniku môže jedno čerpadlo vypnúť priamo alebo sa napojiť na externé ovládanie, ktoré v prípade potreby odpojí napájacie napätie všetkých čerpadiel.

### Rozmerový náčrt



Uloženie hadíc by malo byť prednostne vedené skrz bočné montážne prierazy. Aby bol ponechaný určitý priestor pre potreby inštalátora, resp. užívateľa, vykonávajú sa tieto prierazy až pri montáži podľa miestnych podmienok. Pre montáž prídavných armatúr možno tiež využiť bočné steny alebo zadnú stenu.

### Upozornenie

Potrebné upevňovacie otvory musia byť umiestené nad predným okrajom, aby tak mohla zostať plne zachovaná funkcia záchytnej vane.

Stenové konzoly možno doplniť priehľadným krytom, ktorý slúži jednak ako ochrana proti odstretku v prípade poškodenia inštalácie vnútri konzoly a tiež ako ochrana proti prachu a pred znečistením zvonku. Manipuláciu uľahčujú dve madlá na vonkajšej strane krytu.

## Konzola čerpadla MAGDOS

pre montáž ...	rozmery stenovej konzoly ( V x Š x H ) mm	stenová konzola číslo dielu	Priehľadný kryt číslo dielu
1 ks MAGDOS	500 x 300 x 400 ( L=300 )	37386	37520
2 ks MAGDOS	500 x 500 x 400 ( L=500 )	37387	37521
3 ks MAGDOS	500 x 700 x 400 ( L=700 )	37388	37522
4 ks MAGDOS	500 x 900 x 400 ( L=900 )	37389	37523

### Pokyny pre manipuláciu

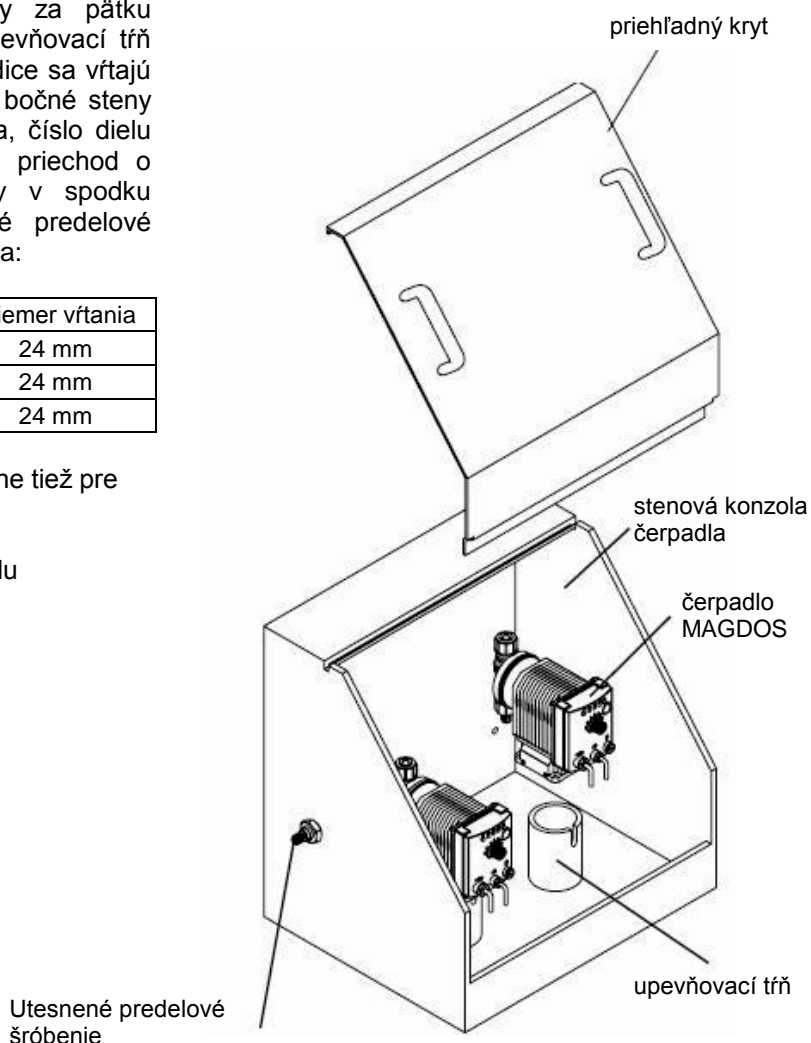
Čerpadlo MAGDOS sa uchyťí a pevne zaistí prostredníctvom upevňovacej sady za pätku čerpadla (číslo dielu 37558) na upevňovací trň stenovej konzoly. Priechody pre hadice sa vŕtajú až pri montáži. Pre priechody skrz bočné steny sa môže použiť pryžová priechodka, číslo dielu 13209. V tomto prípade sa vyvŕta priechod o priemere 25 mm. Pre priechody v spodku konzoly je treba použiť utesnené predelové skrútkovanie, viď nasledujúca tabuľka:

priemer hadice	číslo dielu	priemer vŕtania
4/6	37552	24 mm
6/9	37553	24 mm
6/12	37554	24 mm

Skrútkovanie možno použiť prirodzene tiež pre priechody v bočných stenách.

Priehľadný kryt sa na stenovú konzolu jednoducho zavesí.

### Príklad inštalácie



konzola čerpadla MAGDOS

### Príslušenstvo

Upevňovacia sada pre stenovú konzolu pre 1-3 čerpadlá, číslo dielu 37555

Upevňovacia sada pre stenovú konzolu pre 4 čerpadlá, číslo dielu 37556

Upevňovacia sada pre pätku čerpadla, číslo dielu 37558

Kontrola úniku, číslo dielu 12200093

Upevňovací objímka pre kontrolu úniku, číslo dielu 22981