

## PE zásobníky

### Všeobecne

Nádrže PE tvoria dôležitú súčasť dávkovacích systémov, pretože môžu prijímať nielen silne agresívne chemikálie, ale môžu tiež niesť dávkovacie čerpadlá, rôzne armatúry a miešadlá.

### Druhy prevedenia

Nádrže PE sú vyrobené zo spečeného stredotlakého polyetylénu, ktorý je stabilný voči ultrafialovému žiareniu. V zásade sa používajú tieto dva druhy prevedenia:

1. Uzavreté prevedenie s horným uzavierateľným skrutkovým vekom s tesnením z perbunanu (syntetický kaučuk) a s montážnym podstavcom pre dávkovacie čerpadlá (puzdra so závitom sú zapečené v stene nádrže).
2. Otvorené prevedenie s upevňovacím okrajom pre kryciu dosku z umelej hmoty a s nasadzovacím uzáverom.

Nádrže sa v oboch prevedeniach štandardne vyrábajú z prirodzene sfarbeného polyetylénu, ktorý zaručuje odolnosť voči teplotám do 70°C. U spodného okraja nádrží s obsahom do 1000 l sa nachádzajú závitové puzdra pre prípadnú montáž upevňovacích uhlových profilov (uhlové zarážky). Tieto profily odporúčame pre upevnenie nádrže na montážnu alebo základovú dosku.

Pracovné nádrže s obsahom do 200 l majú vypúšťacie hrdlo G ¾, zatiaľ čo zásobné nádrže s obsahom od 300 l nie. V stene nádrže je tiež zapečený indikátor výšky hladiny.

Na želanie možno dodávať spoločnú kryciu dosku pre viac otvorených nádrží.

### Plynotesné nádrže PE

Pre plynotesné prevedenie v zásade existujú dva dôvody:

1. Agresívne, jedovaté alebo nadmerne zápachajúce médiá nesmú uvoľňovať žiadne exhalácie plynov do atmosféry.
2. Médium, ktoré sa nachádza v nádrži, nesmie prísť do kontaktu s vlhkým vzduchom, prenikajúcim do nádrže z okolitého ovzdušia (napr. kyselina sírová).

Tesnosť spekaných nádrží, uzavretých skrutkovým vekom, je daná týmto prevedením automaticky. U otvorených nádrží sa naskrutkuje krycia doska s namontovaným trvale pružným silikónovým tesnením.

Pre dokonalé vyprázdenie alebo plnenie musia mať nádrže zaistenú možnosť dostatočnej ventilácie.



do okolitej atmosféry, ktorá je zaisťovaná prostredníctvom špeciálnych vložiek.

### Zabránenie exhalácie plynov

Pri vytváraní exhalácií plynov sa používajú vložky s aktívnym uhlím a tak možno škodlivé plyny neškodne absorbovať aj vo väčšom priestore.

### Zabránenie prístupu vlhkosti

Pre zabránenie prístupu vlhkosti k obsahu nádrže sa používajú vložky so silikagélom. Vložky s aktívnym uhlím a silikagélom pôsobia na základe svojej jemnozrnnej náplne dostatočne v uvedenom zmysle a ponechávajú aj napriek tomu dostatok vzduchu vniknúť dovnútra alebo uniknúť, aby tak bola nádrž chránená pred pretlakom alebo podtlakom.

### Montáž scieho vedenia

Uzavreté nádrže PE sa v zásade vyrábajú so závitovým rúrkovým nástavcom G1 pre pripojenie scieho vedenia, alebo ručného miešadla alebo miešacieho zariadenia.

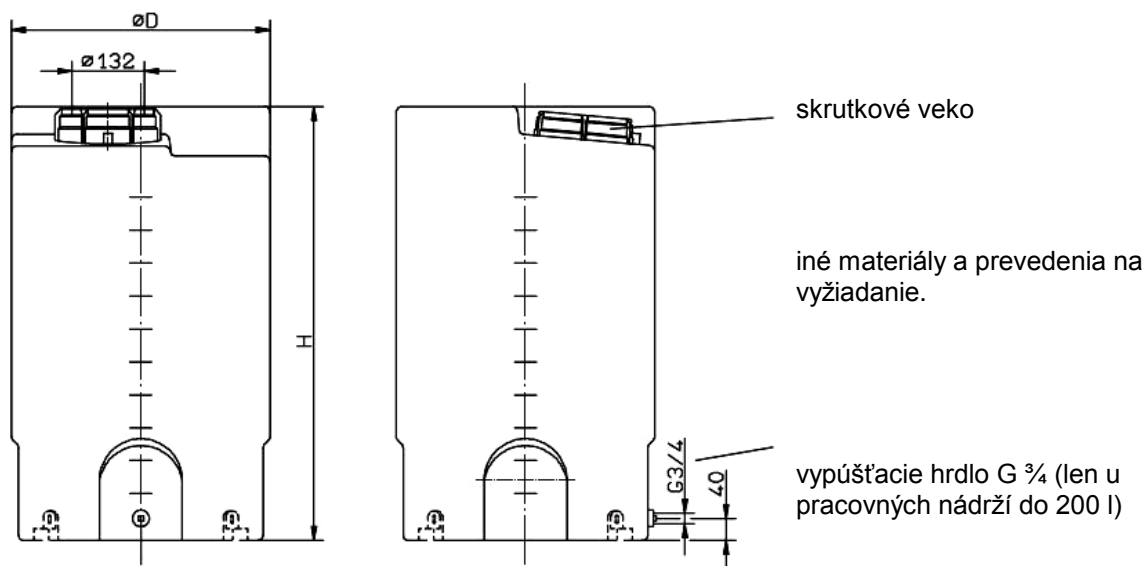
### Nádrže PE na montážnej doske

Vždy podľa zadania alebo zvláštností média sa odporúča montovať dávkovacie čerpadlo pred nádrž (dávkovacie čerpadlo na prívode). Tým je možné dávkovaciu jednotku namontovať vopred – odporúčame montovať nádrž a dávkovacie čerpadlo spolu a na spoločnej montážnej doske.

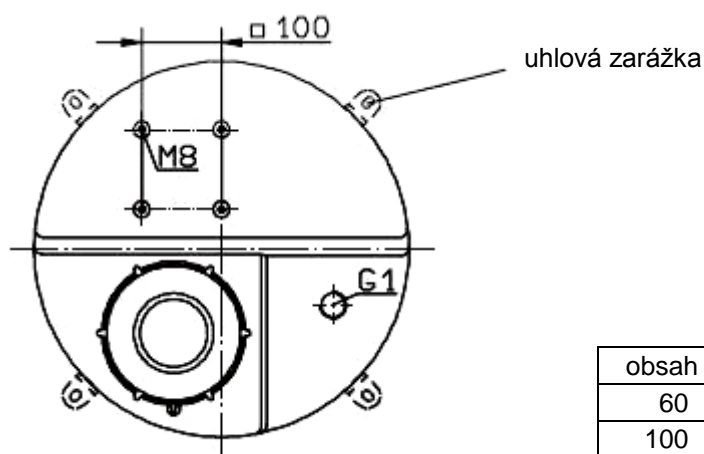
## PE zásobníky

### Rozmerové náčrtky

Uzavreté nádrže PE s obsahom 60 – 1000 l



Náčrtok znázorňuje obrys nádrže PE s obsahom 100 l

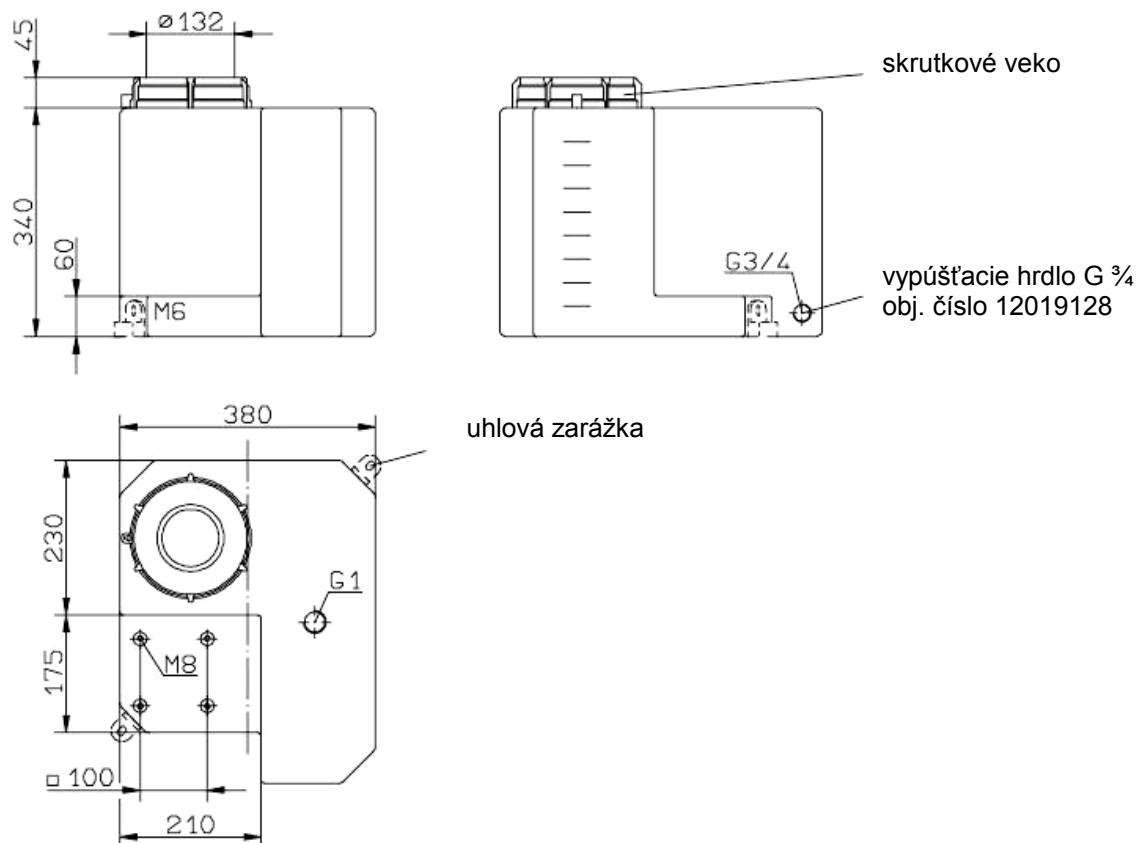


obsah	D	H	obj.č.
60	415	575	12012727
100	470	790	12012728
200	600	845	12012729
300	675	950	12027454
500	810	1080	12027455
1000	1010	1360	12027456

miery sa môžu líšiť  $\pm 5\%$

## PE zásobníky

Nádrž PE s obsahom 45 l



Miery sa môžu líšiť  $\pm 5\%$   
Iné materiály a prevedenia na vyžiadanie.

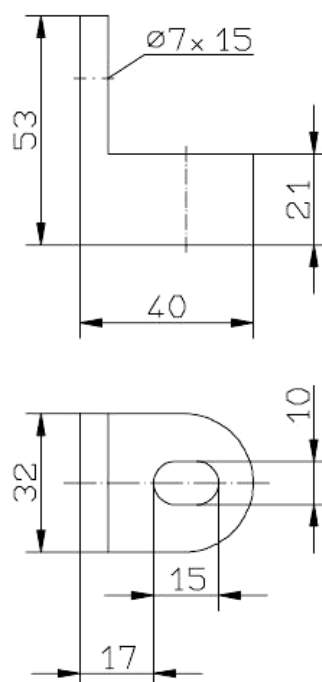
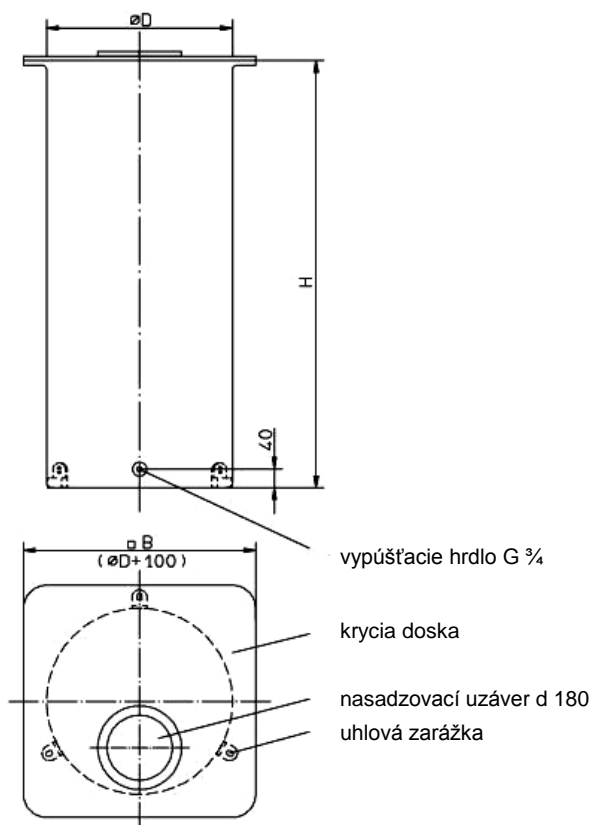
### Príslušenstvo

- |   |                 |
|---|-----------------|
| • uhlová zarážka úplná so skrutkou a podložkou:<br>nádrž 45 l 2 ks, uzavretá nádrž PE 4 ks<br>nádrž PE s krycou doskou 3 ks | obj.č.<br>27450 |
| • nasadzovací zámok s kľúčom na skrutkové veko  | 27451           |
| • tesnenie pre skrutkové veko (pre nádrže s obsahom do 200 l) - Viton   | 81574           |
| • tesnenie pre skrutkové veko (pre nádrže s obsahom do 200 l) – EPDM  | 80733           |
| • tesnenie pre skrutkové veko (pre nádrže s obsahom od 300 l) - Viton   | 81758           |
| • tesnenie pre skrutkové veko (pre nádrže s obsahom od 300 l) - EPDM  | 81668           |
| • vložka G 1 so silikagélom, 0,1 l  | 12027453        |
| • vložka G 2 so silikagélom, 0,5 l  | 12026434        |
| • vložka G 1 s aktívnym uhlím 0,1 l   | 12028557        |
| • vložka G 2 s aktívnym uhlím 0,5 l   | 12028558        |
| • závitový rúrkový nástavec G $\frac{3}{4}$   | 19705           |
| • závitový rúrkový nástavec G 1   | 19309           |
| • závitová zátka G $\frac{3}{4}$  | 26419           |
| • závitová zátka G 1  | 19314           |
| • tesnenie G $\frac{3}{4}$ Hypalon  | 81388           |
| • tesnenie G $\frac{3}{4}$ Viton  | 81389           |
| • tesnenie G 1 Hypalon  | 81390           |
| • tesnenie G 1 Viton  | 81391           |
| • odsávacie zariadenie G $\frac{3}{4}$ s guľovým kohútom a filtrom  | 19125           |

V prípade potreby možno dodať indikátor výšky hladiny (sklenená trubička).

## PE zásobníky

Nádrž PE s obsahom 100 – 1000 l s krycou doskou



Iné materiály a prevedenia na vyžiadanie.

### Príklad objednávky

Pre reguláciu hodnoty pH sa denne spotrebuje v priemere 8 l 20-percentnej kyseliny chlorovodíkovej. Obstarávané dávkovacie zariadenie by malo mať nádrž so zásobou minimálne na 10 dní.

Zvolí sa nádrž s obsahom 100 l (80 l) v plynotesnom a uzavretom prevedení z dôvodov uvoľňovania plynov z kyseliny chlorovodíkovej a skrutkové veko s tesnením viton.

Pre odvetranie pri odbere a pre viazanie uvoľňovaných plynov sa použije vložka 0,1 l s aktívnym uhlím – miešadlo nie je potrebné.

obsah	D	H	obj.č.
100	400	920	12027457
200	500	1090	12027458
300	600	1120	12027459
500	750	1245	12027460
750	900	1200	12027461
1000	1000	1335	12027462

Nádrž bude ustanovená tak, že bude v jednom rohu chránená a teda nebude treba použiť uhlové zarážky (pri montáži na paletu alebo u voľne stojaceho podstavca použitie zarážok odporúčame).

### Text objednávky:

- 1 nádrž PE, 100 l obj.č.12012778
- uzavreté prevedenie
- 1 tesnení viton obj.č.81574
- pre skrutkové veko
- 1 vložka s aktívnym uhlím 0,1 l obj.č.27453
- 1 tesnení viton obj.č.81389
- pre vypúšťaciu zátku G  $\frac{3}{4}$