

Príslušenstvo pre dávkovacie čerpadlá JESCO - sacia strana

Aby bolo dávkovanie funkčné vyžaduje každé dávkovacie čerpadlo sadu príslušenstva.

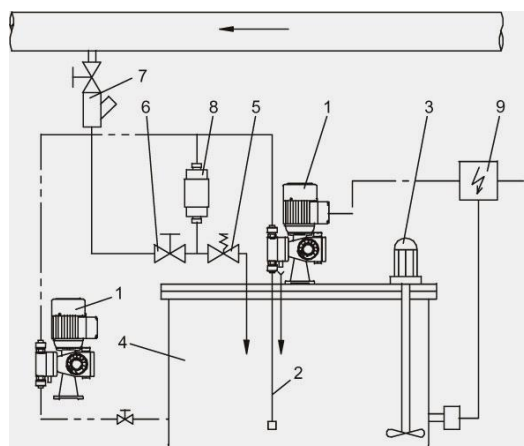
Príslušenstvo sa delí do týchto skupín:

- a) sacia strana čerpadla
- b) výtlačná strana čerpadla
- c) kontrolné, meracie a regulačné prvky

O rozsahu výbavy rozhoduje čerpané médium, inštačné podmienky v mieste a požiadavky prevádzkovateľa. Pre Váš výber u každého príslušenstva uvádzame krátky komentár pre jeho aplikáciu.

Príklad inštalácie:

- 1 dávkovacie čerpadlo (umiestnenie na zásobníku, alebo vedľa zásobníka)
- 2 sacie vedenie
- 3 elektrické miešanie
- 4 PE zásobník
- 5 prepadový ventil
- 6 membránový uzatvárací ventil
- 7 vstrekovač do potrubia
- 8 tlmič pulzácií
- 9 elektro spínacia skriňa



Dôležité

- a) uvádzané príslušenstvo je koncipované pre dávkovacie čerpadlá rady JESCO MAGDOS s čerpacím výkonom do 17 l / hod.
- b) príslušenstvo pre ďalšie typy čerpadiel na vyžiadanie k dodaniu

PE zásobníky dávkovacieho prostriedku

Použitie Ak nemá zákazník vlastnú nádrž, alebo ak sa nebude čerpať priamo z originálnych zásobníkov dodávateľa chémie, je zásobník nutnosťou

Uzavreté prevedenie s horným uzatvárateľným skrutkovým vekom s tesnením, odolnosť voči teplotám do 70°C. V stene nádrže je tiež zabezpečený indikátor výšky hladiny.



veľkosť, ltr.	60	100	200	300	500	1000
priemer, mm	415	470	600	675	810	1010
výška, mm	575	790	845	950	1080	1360
obj.č.	12012727	12012728	12012729	12027454	12027455	12027456

Za príplatok – upevňovacia doska pri inštalácii el. miešačky na PE zásobník

PE zásobník, ltr.	60	100	200	300	500	1000
obj.č.	35576	35577	35578	35579	35580	35581

Príslušenstvo pre dávkovacie čerpadlá JESCO - sacia strana

Záchytné vane

Použitie Všade tam, kde únik prostriedku z PE zásobníka môže ohroziť zdravie, alebo živ. prostredie, príp. ide o drahé médium

Zvárané v kruhovom pôdoryse, veľkosť zachytí celý objem PE zásobníka

pre PE zásobník, ltr.	60	100	200	300	500
priemer, mm	430	490	620	690	830
výška, mm	450	550	700	850	950
obj.č.	120060	120100	120200	120300	120500

Patróny pre PE zásobníky

Použitie Zabraňujú prieniku vzdušnej vlhkosti k obsahu zásobníka príp. zabraňujú úniku nebezpečných výparov zo zásobníka.

Silikagél pri plnení alebo odčerpávaní nádrže viaže vlhkosť zo vzduchu a to tak dobre, že obsah nádrže tým nie je nevýhodne ovplyvňovaný.

Aktívne uhlie má vysoký adhezívny účinok na plyny. Pri plnení nádrže chemikáliami sú vytlačované plyny cez zrníčka uhlia, tieto sa viažu na aktívne uhlie a do okolia vystupuje iba neutrálny vzduch.



náplň	Silikagél	Aktívne uhlie
objem filtračnej náplne	0,5	0,5
obj.č.	28554	28552

Ručné vtláčadlo pre PE zásobníky

Použitie Na rovnomernú a rýchlu prípravu roztoku v PE zásobníku

PE zásobník, ltr.	60	100	200	300	500	1000
dĺžka miešadla, mm	450	600	710	850	950	1200
obj.č.	12012727	12012728	12012729	12027454	12027455	12027456

Elektrické miešadlá

Použitie Pre suspenzie, ktoré sa musia neustále, minimálne ale periodicky prevažovať a nechať cirkulovať, aby rozdelenie látok v zmesi zostávalo homogénne

Miešadlá sa dodávajú s časovým spínaním alebo so spínaním, ktoré je synchronne s prevádzkou dávkovacieho čerpadla. Miešadlá sú istené proti chodu nasucho. Miešacie vrtule s tromi lopatkami. Stúpanie vrtuľových lopatiek je doľava, aby miešaná látka bola dopravovaná smerom dole. Dĺžku je treba voliť tak, aby miešací orgán bol od dna miešacej nádrže vo vzdialenosti, ktorá zodpovedá priemeru miešadla.



Základná ponuka: hriadeľ nerezová oceľ, vrtule PVDF – ďalšie prevedenie a veľkosti na dotaz

veľkosť, ltr.	priemer vrtule, mm	motor príkon kW	el. pripojenie V	dĺžka hriadeľa, mm	miešací výkon, m ³ /h	obj.č.
PE zásobník 300 l	100	0,09	230	800	50	13600313
PE zásobník 500 l	100	1,8	230	900	70	13600405
PE zásobník 1000 l	125	1,8	230	1000	100	13600419

Pozor, pri inštalácii el. miešačky nutné objednať PE zásobník s inštalačnou doskou za príplatok.

Príslušenstvo pre dávkovacie čerpadlá JESCO - sacia strana

Sacie vedenie

Použitie Vždy pri každej inštalácii dávkovacieho čerpadla, treba zohľadniť dĺžku do max 3500mm



Flexibilné vedenie

Hadička, ktorá je napojená na sací ventil dávkovacieho čerpadla a na druhej strane ponorená v kvapaline a ukončená sacím košom, príp. napojená na pevné sanie.

DN	typ flexi vedenie	popis kompletov	obj.č.
4/6	SA-NB - komplet vr. el. hl. hladiny	2500 mm so závažím, so sacím košom vr. el. kábla, plaváku pre stráženie hladiny	12228503
	SA - komplet len sanie	2500 mm so závažím, so sacím košom, bez el. sledovania hladiny	12224451

DN	typ flexi vedenie	popis komponentov	obj.č.
4/6	Komponenty na zostavu sania	a) PE hadička d4/6, 3500mm, 13bar	97128
		b) sací kôš FB so spätným ventilom DN6, d6, PVC	12225279
		c) keramické závažie	21875

DN	typ flexi vedenie	popis kompletov	obj.č.
6/12	SA-NB - komplet vr. el. hl. hladiny	2500 mm so závažím, so sacím košom vr. el. kábla, plaváku pre stráženie hladiny	12228513
	SA - komplet len sanie	2500 mm so závažím, so sacím košom, bez el. sledovania hladiny	12224761

pevné vedenie

Plastová sacia tyč so sacím košom inštalovaná v PE zásobníku. Výstup ukončený napojením na hadičku, ktorá je napojená na sací ventil dávkovacieho čerpadla. Vždy pri inštalácii miešačky.

GA - bezúkapová manipulácia, môžete využiť originálne kanistre dodávateľa chémie, nie je nutné prelievať chémiu, využite len záchytnú vaňu



typ pevného sania	popis	zásobník objem, ltr	obj.č.	obj.č.
			D4/6	D6/12
SG-1	Pevné vedenie so sacím ventilom nastaviteľnou dĺžkou, sledovanie hladiny s plavákovým spínačom, PE hadička 1500mm.	60	12238830	12238838
		100 - 200	12233239	12233246
		300 - 500	12233242	12233249
GA	Pevné sanie s možnosťou bezúkapovej výmeny do originálnych zásobníkov. Súčasťou je skrutkový uzáver na utesnenie na kanistri a sl. hladiny.	60	12234529	---

Pomoc sania

Použitie Podpora nasávania pri čerpadlách s malým výkonom pri hustejšej dávkovacej kvapaline u vyšších sacích výšok, príp. pri nepravidelnom chode čerpadla

Predradená nádržka sifónového typu, vákuum nasáva roztok zo zásobníka, pribúdajúci obsah vzduchu znižuje hladinu kvapaliny nepreniká do sacej trasy a upozorňuje obsluhu na nutnosť odvzdušnenia



typ	popis	obj.č.
ASH 95	PVC/FPM transparentný, d 4/6, s objímkou aj kotviacim driekom	13300001
ASH 250	PVC/FPM transparentný, d 6/12, s objímkou aj kotviacim driekom	13300009