

Dávkovacie čerpadlo JESCO MAGDOS LT s vodomermom

Nemožno aplikovať chlór

Požadujeme jednoduché, spoľahlivé dávkovacie čerpadlo, ktoré sa bude riadiť len nastavením zdvihu membrány, má prepínanie frekvencie zdvihov priamo na čerpadle.

Chod dávkovacieho čerpadla riadený od vodomeru.

Dôležité prevádzkové údaje

- regulácia výkonu len zmenou zdvihov membrány a skokové zmeny frekvencie zdvihov priamo na dávkovacom čerpadle
- chod čerpadla pri elektrickom napájaní a prietoku vody cez vodomer
- riadenie dávkovania od vodomeru
- riadenie od externých signálov 0...20mA nie je možné
- bez odzdušnenia dávkovacej hlavy, nemožno aplikovať chlór



Dávkovacia zostava základná s vodomermom

- funkčná zostava pripravená k inštalácii
- čerpadlo umiestnené na vodomere
- PE zásobník stojí samostatne

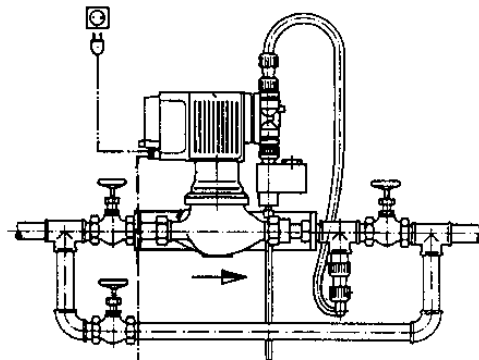
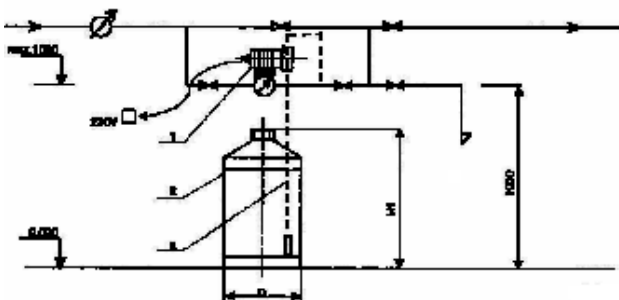
JESCO typ	MAGDOS LT 4	MAGDOS LT 4	MAGDOS LT 6
dimenzia vodomeru	DN 20 - (3/4")	DN 25 - (1")	DN 40 - (1 1/2")
doporučený max. prietok cez vodomer	2,5 m ³ /hod	6 m ³ /hod	10 m ³ /hod
prevedenie	PVC/FPM	PVC/FPM	PVC/FPM
dávkovací výkon	3,30 l/hod	3,30 l/hod	5,20 l/hod
zostava obsahuje	dávkovacie čerpadlo		
	pulzný vodomer so skrutkovaním a „T“ kusom pre vstrekač		
	prívodný kábel 230V s vidlicou		
	PE zásobná nádrž 60l		
	flexi sacie vedenie so sacím košom		
	el. sledovanie hladiny v zásobníku		
tech. údaje	flexi výtlačné vedenie so vstrekačom		
	el. prípoj 230V/50Hz, 30W		
	skrutkovanie na vodomere – vonkajší závit dimenzie		
	3/4"	1"	1 1/2"

obj.č.

LT4-04001

LT4-04001

LT6-06001



Dôležité

- a) zostavy na bežné dávkovacie prostriedky, aplikácia napr. pre NaOH, H₂SO₄ je nutné konzultovať
- b) na požiadanie vypracujeme návrh dávkovacieho čerpadla s príslušenstvom - vid'. dotazník strana 9.09